

Deutsch als Fremdsprache



Teilnehmer

Ausländische Mitbürger, Spätaussiedler und Neuzuwanderer, die einen gesetzlichen Anspruch auf einen Deutschkurs haben. Der Antrag auf Zulassung zu einem Integrationskurs kann bei Bedarf bei uns gestellt werden.

Für private Interessenten ist die Teilnahme jederzeit auch auf privater Basis möglich!

Dauer

Die Laufzeit des Kurses beträgt zwischen 300 und 900 Unterrichtsstunden bei ca. 100 Unterrichtsstunden pro Monat plus 45 Stunden Orientierungskurs.

Kursbeginn

Wir beginnen monatlich mit neuen Kursen! Bitte erfragen Sie die Termine an unserem Empfang!

Unterrichtszeiten

Mo – Fr vormittags von 08:00 Uhr – 12:15 Uhr bzw.

Mo – Fr nachmittags von 12:30 Uhr – 16:45 Uhr

Inhalte

Die Inhalte des Sprachkurses konzentrieren sich auf das Leben und Arbeiten in Deutschland, z. B. soziale Kontakte, Handel, Gesundheit, Ausbildung, Freizeit, Beruf, Stellenausschreibungen, Bewerbungsschreiben...

Der Orientierungskurs vermittelt Grundwissen aus den Bereichen Geschichte, Politik, Gesellschaft und Kultur.

Abschluss

Kompetenzstufe B1 (Zertifikat Deutsch)

Prüfungstermine monatlich!

GERMAN as a Foreign Language



Eligible persons

Foreign citizens, emigrants of German origin from East European states and new immigrants who have the right to take part in a German language course.

Application for admission to an integration course can be made at inlingua if required.

Participation also possible on private basis!

Duration

Course time is for 300 - 900 lessons by appr. 100 lessons monthly plus 45 lessons for orientation course.

Start

There are new courses at inlingua Dresden each month!

Please ask for the exact dates at our reception desk!

Lessons

Monday – Friday from 8.00 a.m. – 12.15 a.m. or

Monday – Friday from 12.30 a.m. – 4.45 p.m.

Content

The contents of the language course focus on living and working in Germany, e. g. social contacts, trade, health, education, leisure time, work and occupation, job advertisements, job application...

The orientation course gives information about German history, politics, society and culture.

Certificate

Level B1 (German Language Certificate)

Monthly exam dates!

курс изучения немецкого языка



Участники

Иностранцы сограждане, поздние переселенцы и новые иммигранты, имеющие законное право на посещение курса немецкого языка. Заявление о допуске к курсу интеграции можно в случае необходимости подать у нас.

Для частных заинтересованных лиц возможно участие в любое время также на частном основании!

Продолжительность

Общая продолжительность курса составляет 300-900 академических часов, приблизительно 100 часов в месяц, плюс дополнительно 45 часов курса ориентации.

Начало курса

Начало нового курса каждый месяц! Узнайте, пожалуйста, сроки у нашего администратора!

Время занятий

Понедельник – Пятница в первой половине дня 08.00 ч. – 12.15 ч.

или
Понедельник – Пятница во второй половине дня 12.30 ч. – 16.45 ч.

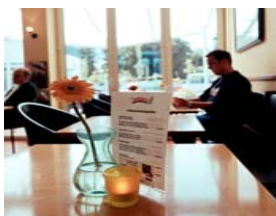
Содержание

Содержание языкового курса концентрируется на жизни и работе в Германии, например социальные контакты, торговля, здоровье, образование, свободное время, профессия, объявления о найме на работу, заявления... Курс ориентации дает основные знания из области истории, политики, общества и культуры.

Окончание

Уровень B1 (сертификат немецкого языка)
Сроки экзаменов каждый месяц!

Tiếng Đức là ngoại ngữ



Người tham gia

Các đồng bào ngoại quốc, người di tản hồi hương muốn và người mới nhập cư, những ai theo pháp luật qui định có quyền đòi hỏi được tham gia một khóa học tiếng Đức. Khi có nhu cầu, đơn xin đăng ký tham dự một khóa hội nhập có thể đệ trình tại văn phòng chúng tôi.

Những người có ý muốn tham dự tự, bất kỳ lúc nào cũng có thể tham gia học trên cơ sở tự thân!

Thời gian

Một khóa học kéo dài từ 300 đến 900 giờ học. Có nghĩa: khoảng 100 giờ học mỗi tháng. Ngoài ra trong khóa học còn có 45 giờ dành riêng cho những vấn đề quan trọng như chính trị, kinh tế, văn hóa.

Bắt đầu khóa học

Chúng tôi hàng tháng bắt đầu các khóa học mới!
Xin các bạn hỏi lịch các

Thời gian học

Thứ hai - thứ sáu, sáng 08.00 h - 12.15 h
cũng như
thứ hai - thứ sáu, chiều 12.30 h - 16.45 h

Các nội dung

Các nội dung của khóa học tiếng tập trung vào chủ đề sinh sống và làm việc ở Đức, ví dụ các giao tiếp xã hội, thương mại, sức khỏe, đào tạo, giải trí, nghề nghiệp, quảng cáo việc làm, đơn xin tuyển việc ...

Khóa học định hướng truyền đạt những kiến thức cơ bản về các lĩnh vực lịch sử, chính trị, xã hội và văn hóa.

Kết thúc/Tốt nghiệp

Trình độ bậc B1
(chứng chỉ tiếng)

Ausbildungsort

inlingua Sprachschule Dresden
Dr.-Külz-Ring 15, 01067 Dresden



Beratung | Information | Anmeldung

Telefon: 0351- 494460

Fax: 0351 - 4944666

www.inlingua-dresden.de

german@inlingua-dresden.de

Einstufungstest für Teilnehmer mit Vorkenntnissen:

Mo - Fr 8:00 Uhr - 20:00 Uhr, Sa 8:00 Uhr - 11:00 Uhr

Ihr Kurstermin:



Bundesamt
für Migration
und Flüchtlinge

Deutsch als Fremdsprache

Integrationskurse

Integration Courses

Интенсивный курс изучения

немецкого языка

Tiếng Đức là ngoại ngữ

telc
LANGUAGE TESTS